

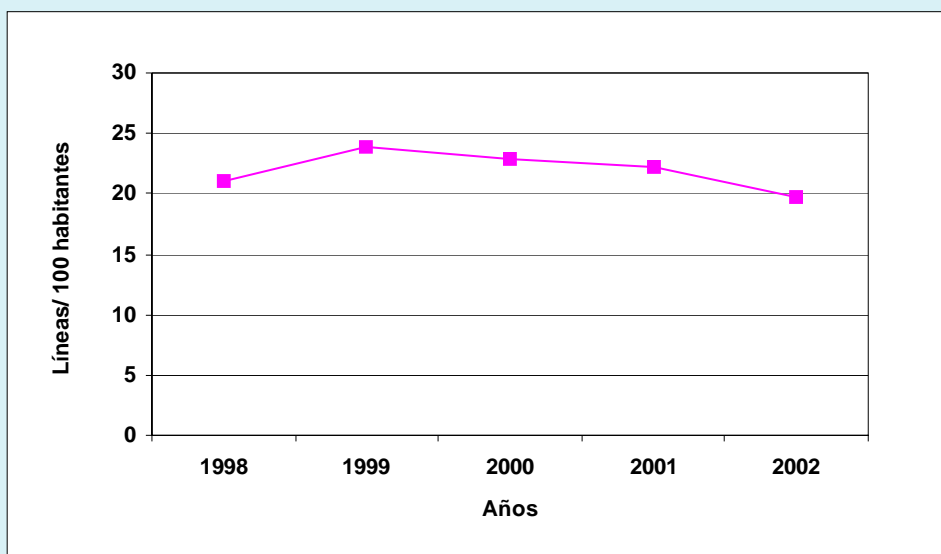
5.12.4. Líneas telefónicas instaladas por cada 100 habitantes según año
Años 1998/2002

Año	Líneas instaladas por cada 100 habitantes
1998	21,1
1999	23,9
2000	22,9
2001	22,3
2002	19,7

Nota: Información correspondiente al 31 de Diciembre de cada año.

Fuente: Elaborado por la Dirección General de Estadística y Censos de la Provincia del Neuquén, en base a datos de Telefónica de Argentina. Unidad de Negocios Neuquén. Cooperativa Telefónica San Martín de los Andes. Cooperativa Provisión de Servicios Públicos, Créditos y Vivienda Cutral Co, (COPELCO). Cooperativa Provincial de Servicios Públicos y Comunitarios de Neuquén Ltda. Teléfonos Plottier (CALF). Cooperativa Telefónica Centenario Ltda.

Gráfico 5.12.1. Líneas telefónicas instaladas por cada 100 habitantes según año. Años 1998/2002



Nota: Información correspondiente al 31 de Diciembre de cada año.

Fuente: Elaborado por la Dirección General de Estadística y Censos de la Provincia del Neuquén, en base a datos de Telefónica de Argentina. Unidad de Negocios Neuquén. Cooperativa Telefónica San Martín de los Andes. Cooperativa Provisión de Servicios Públicos, Créditos y Vivienda Cutral Co, (COPELCO). Cooperativa Provincial de Servicios Públicos y Comunitarios de Neuquén Ltda. Teléfonos Plottier (CALF). Cooperativa Telefónica Centenario Ltda.